



Projet de Santé Pluriprofessionnel

Recrutement d'un nouveau
médecin généraliste.

Lexy – Meurthe et Moselle

Novembre 2024

La Commune de Lexy & son Projet de Santé

L'ensemble des professionnels de santé de Lexy et la commune sont actuellement à la recherche d'un prescripteur supplémentaire pour répondre aux importants besoins de la patientèle locale. Le projet est porté notamment par les Médecins Généralistes de la commune et la Pharmacie.

LE SITE

Lexy est une charmante commune située en Lorraine dans la périphérie de Longwy, dans le département de la Meurthe-et-Moselle, en France. Nichée au cœur de la vallée de la Chiers, elle offre un cadre naturel pittoresque et verdoyant. Avec une population d'environ 4 000 habitants, Lexy conserve un caractère convivial et familial.

La commune de Lexy bénéficie d'une **position géographique stratégique, à proximité des frontières belge et luxembourgeoise (10km)**. Cela en fait un lieu attrayant pour les travailleurs frontaliers. De plus, son accessibilité est renforcée par la présence d'autoroutes et de lignes ferroviaires à proximité.

Lexy possède également plusieurs équipements et services pour répondre aux besoins de sa population. On y trouve des écoles, des commerces de proximité, des infrastructures sportives et culturelles, ainsi que des espaces verts propices aux balades et aux loisirs en plein air.



Rejoignez le Nouveau Pôle de Santé de la Commune

Fin 2023 **un nouveau bâtiment moderne et fonctionnel d'une superficie de 1000m²** accueillera les professionnels de santé de la commune dans le but de leur **offrir des conditions de travail optimales**.

Un cabinet médical entièrement neuf sera mis à disposition du nouveau médecin au sein du site. Celui-ci pourra également - si il le souhaite - intégrer le projet de santé porté par les professionnels dans le cadre du statut de MSP obtenu auprès e l'ARS.



LES COMPOSANTES DE LA STRUCTURE

Cinq cabinets

Modernes & spacieux destinés à accueillir les professionnels de santé

Une pharmacie

Un Secretariat commun

Pour assurer l'accueil de la patientèle

Une grande salle d'attente

Pouvant accueillir une quarantaine de patients

Une salle de réunion & un espace de pause

Un box de soins


Pour la prise en charge des premiers secours

Des espaces de stockage mutualisés

Pour le matériel et les archives

Une accessibilité garantie pour les personnes à mobilité réduite sur l'ensemble du site

Le Statut de Maison de Santé Pluriprofessionnelle (MSP)



Le projet prévoit le regroupement des professionnels au sein d'une Maison de santé pluriprofessionnelle (MSP) déclarée auprès de l'ARS.

Les MSP sont un mode d'exercice professionnel collectif et coordonné créé en 2007, développé pour répondre au besoin de "Travailler ensemble" et aux problématiques de santé actuelles : prise en charge des maladies chroniques, vieillissement de la population...

Les MSP constituent une réponse à l'évolution des modes d'exercice souhaités par de nombreux professionnels de santé, en favorisant également l'ouverture et la coordination des acteurs de prévention et d'éducation à la santé présents sur les territoires. Les professionnels de santé d'une MSP exercent à titre libéral.

Une MSP, c'est...

...une équipe de professionnels de santé de soins primaires (de premier recours, éventuellement de second recours) d'une même zone géographique autour d'un **projet de santé commun**, témoignant d'un exercice coordonné et pluriprofessionnel autour d'une patientèle commune.

...une équipe d'associés composée:

- de professions médicales : médecins (généraliste et spécialistes), chirurgiens-dentistes, sages-femmes
- des auxiliaires médicaux : infirmier, masseur-kinésithérapeute, pédicure-podologue, ergothérapeute, psychomotricien, orthophoniste, orthoptiste...
- des pharmaciens
- des biologistes

Pour constituer une MSP, il faut un socle de 2 médecins et d' 1 autre professionnel de santé...

...ayant la possibilité de :

- Percevoir des **aides financières conséquentes pour l'aménagement du site et le fonctionnement quotidien.**
- **Développer de nouvelles pratiques** professionnelles en coordination.
- Collaborer avec d'autres professionnels de santé, des établissements et services sociaux et médico-sociaux, des hôpitaux et des cliniques et des associations.

Une Maison de santé pluriprofessionnelle peut être **monosite** (tous les professionnels qui la constituent exercent dans les mêmes locaux) ou **multisite** (les professionnels sont associés mais répartis sur deux sites différents ou plus).

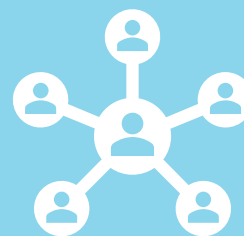


Les Avantages liés au Site



- Unité de soins fixée géographiquement
-
- Locaux neufs et fonctionnels
-
- Visibilité forte du site
-
- Accessibilité
-
- Mutualisation des coûts
-
- Commune accueillante & dynamique
-
- Situation géographique privilégiée (proximité directe du Luxembourg et de la Belgique)

Les Avantages liés à la MSP



- Prise en charge globale et multidisciplinaire
-
- Coopération interprofessionnelle
-
- Aides à l'installation
-
- Mutualisation des coûts
-
- Financement du fonctionnement
-
- Possibilité de réaliser des nouvelles prestations remboursées par l'ARS

Contact :

M. Yannick HOUOT
 direction@pharmaciepayshaut.fr
 +33 (0)6 80 43 27 85